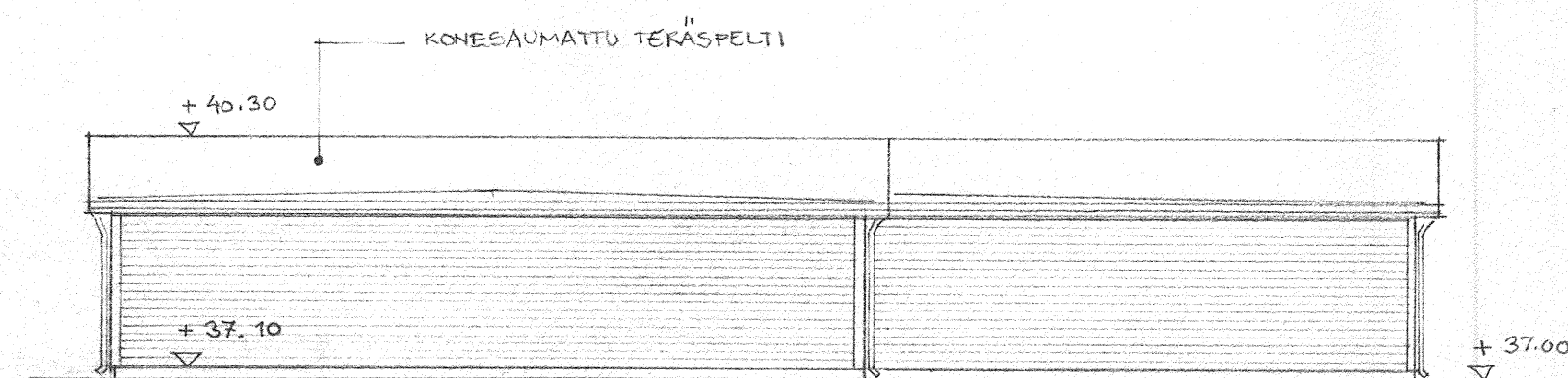
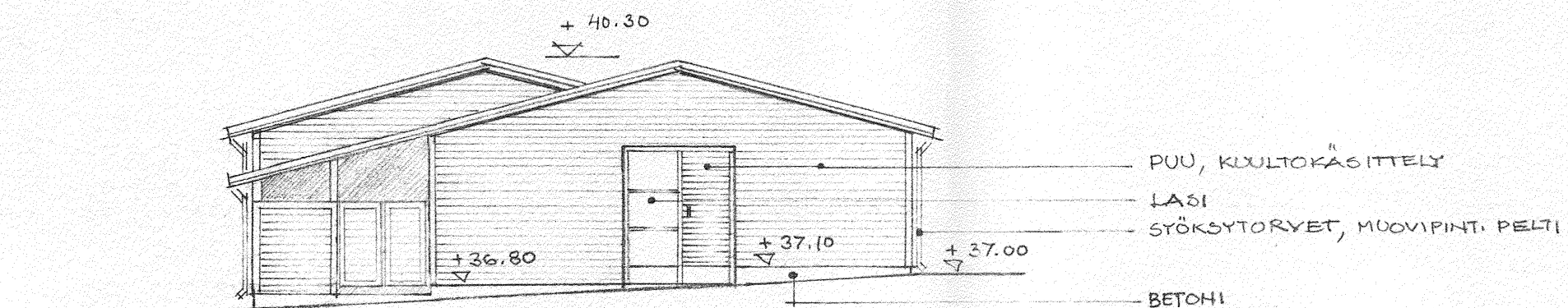


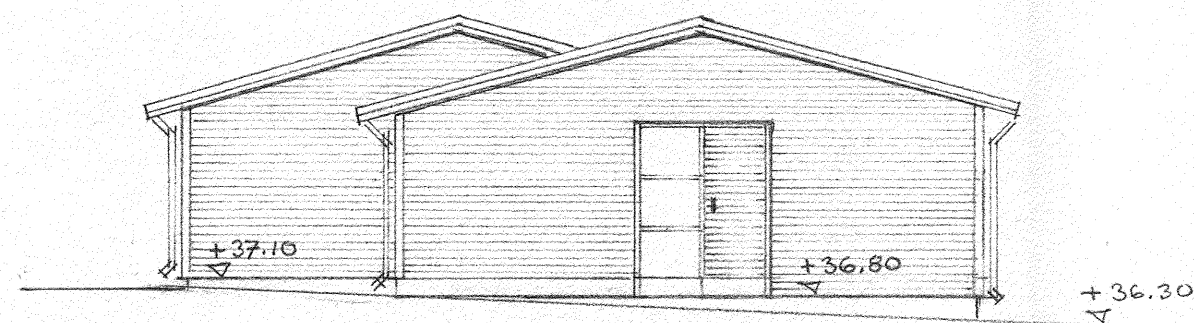
JULKISIVU ITÄÄN



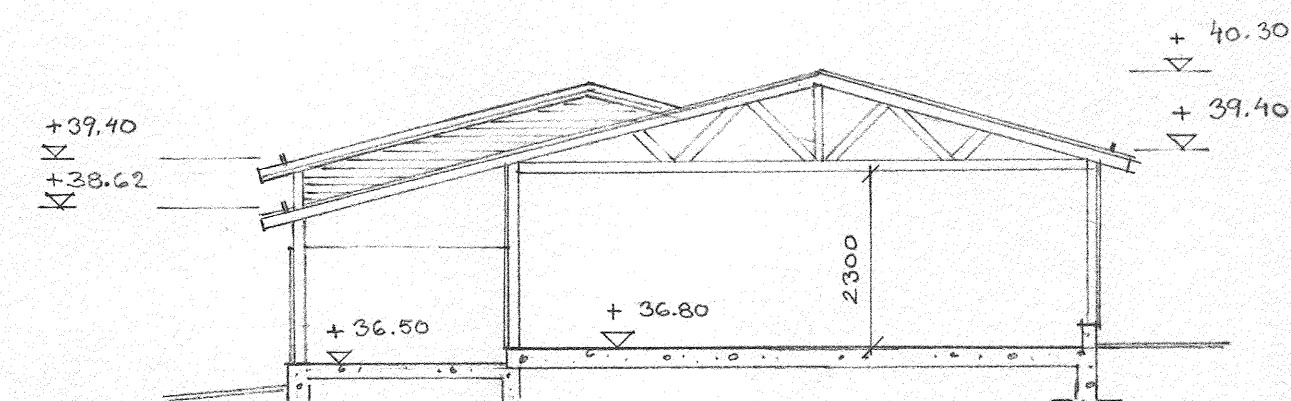
JULKISIVU LÄNTEEN



JULKISIVU POHJOISEEN



JULKISIVU ETELÄÄN



LEIKKAUS A - A

Vahvistettu noudatettavaksi Keravan kaupungin  
rakennuslautakunnan päätöksellä 12.01.1984 s. 11-13  
asemapiirustuksen mukaisin ehdoin.

Rakennuslautakunnan puolesta:

*Sirpa Hyttinen*  
Sirpa Hyttinen  
Lunastus mk -

K.osa/Kylä SAVIO	Kortteli/Tila 1513	Tontti/Rn:o 2	Viranomaisen arkistointimerkintöjä varten
Rakennustoimenpide UUDISRAKENNUS	Piirustuslaji PÄÄPIIRUSTUS	Juoks.n:o 12 (16)	Mittakaavat
Rakennuskohteen nimi ja osoite KIINT. OY PAJUKATU 2 KERAVALA	Piirustuksen sisältö JULKISIVUT JA LEIKKAUS	1/100	Muutos
Suunnittelijan nimi, päiväys ja allekirjoitus KERAVAN KAUPUNKI RAKENNUSVIRASTO Talonsuunnittelutoimisto 17.12.83	Suunnitteluala, työn numero ja piirustuksen numero ARK 12		